

再生樹脂製軽量敷板



エコマーク商品
プラスチック中に再生材料100%使用
14 113 013
株式会社オオハシ

リピートボード®

国土交通省新技術登録システム
NETIS 登録
登録番号 KTK-140006-A



国産品、防衛省・国土交通省に納入実績あり

軽量 4×8判で40kgだから敷設に重機不要!
丈夫 油・泥・水に強く、20tトラックも走行可能
長寿命 直射日光に強く**33**年の使用実績あり
ECO 不要になったらリサイクル可能



◆主な用途

イベント関連



工場の床面对策



道路段差補修



安全保護



仮設通路・道路の設置



農業関連

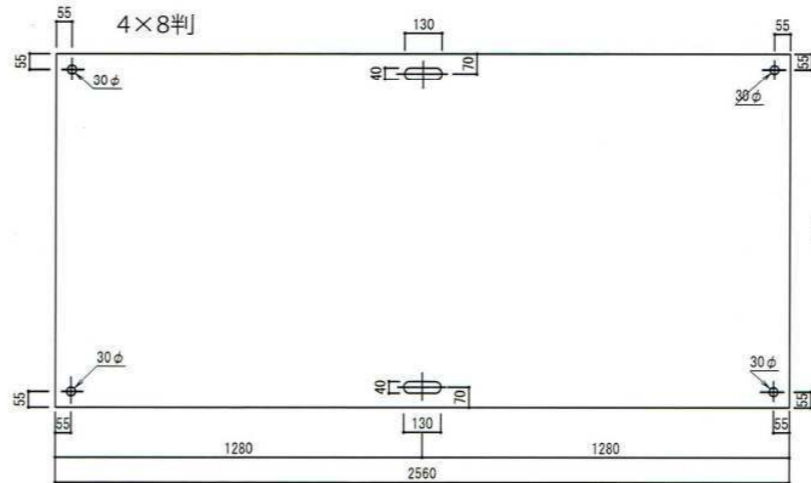


その他、防音対策・電気絶縁・水処理環境対策にも使えます。
敷鉄板に比べて柔軟性があります。丸ノコで簡単に加工できます。雨でぬれても滑りにくいです。

仕様 (標準値であり、規格値ではありません) ※4×8判より小さければサイズはご相談に応じます

サイズ	4×8判 1230×2560×13(厚)mm	3×6判 910×1820×13(厚)mm	4×4判(受注生産品) 1230×1280×13(厚)mm	2×8判(受注生産品) 610×2560×13(厚)mm
重量	40±2kg	22±2kg	20±2kg	20±2kg
主原料	再生ポリエチレン(密度:約0.95~1) 電線被覆材を再生した低密度ポリエチレンまたは再生高密度ポリエチレン、光ファイバーケーブル粉砕品を使用、特殊配合も可能です。			
色	黒			
穴位置	接続用:φ30mm×4か所, 持手用:40×130mm×2か所			

※4×8判凸タイプのみ、厚み26mmのタイプがございます。(受注生産)
※3×6判のみ、両面凸タイプがございます。(受注生産)



表面模様 (3種類)

※裏面に凹凸はありません。



凸高さ:5mm

NEW

①凸タイプ(汚れを落としやすいパターンデザイン)



②凹タイプ(縞鋼板模様)

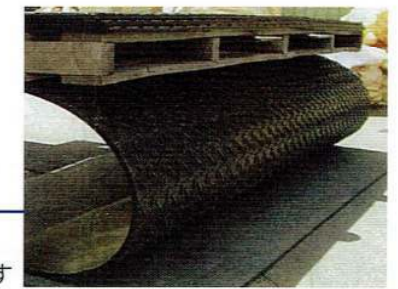
③凹凸なしタイプ

(1)材質の基本性能(低密度ポリエチレンの場合) 栃木県産業技術センターにて測定

① 引張強度	24Mpa	JISK-7162/5A/10
② 伸び	750%	JISK-7162/5A/10準拠
③ 圧縮強さ	29Mpa	JISK-7181/B/1
④ 曲げ強度	20Mpa	JISK-7171/2

(2)実物を用いた性能試験

耐荷重:下地のしっかりとしたところでは80tに耐えられます
180°の曲げ試験でも割れず容易に元に戻ります



連結金具(別売)(すれ防止や強風による飛散防止用)

金具(上)(下)2セットで、
4枚のリピーボードを連結できます!!

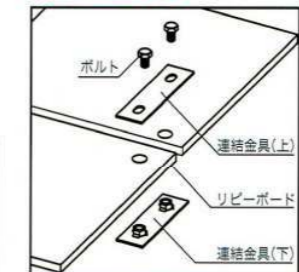
【連結写真】



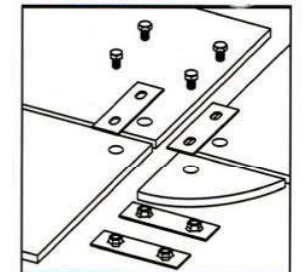
○リピーボードを連結して固定して下さい。
※ボルトは工具を使わずに必ず手締めして下さい。

使用部品	2枚連結	4枚連結
連結金具(上)	1	2
連結金具(下)	1	2
六角ボルト(M16)	2	4

2枚連結方法



4枚連結方法



ご使用にあたっての注意事項

- ブリッジや穴を塞ぐ蓋として使用しないで下さい。
- 下地に突起物がある場合は、使用を避けて下さい。
- アウトリガーの敷板として使用しないで下さい。
- 車両の急発進、急停止、急ハンドルや停止時のタイヤのすべり等の行為はしないで下さい。
- 強風下での使用時は、杭などで固定して下さい。
- キャタピラで走行する場合は、摩耗が早まりますのでクローラを装着し、旋回はしないで下さい。
- バーナーや溶接の火花は近づけないで下さい。
- リピーボードは樹脂製の敷板で、気候により若干伸び縮み致します。そのため板同士の間に5mm~10mm 弱の間隔を空けて敷設して下さい。
- 使用温度は-20℃~+50℃の範囲です。

製造元: OOHASHI 株式会社 オオハシ